

save-E Logo LED



LED Landschafts Projektor



Vielen Dank, dass Sie sich für ein Produkt von ultron entschieden haben!

Eigenschaften

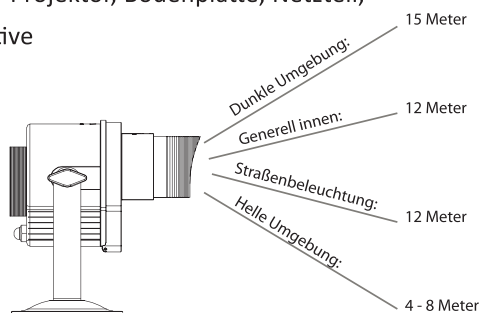
- Diese Projektionslampe kann ein hochauflösendes, scharfes Bild projizieren, das Bild kann um 360° gedreht werden, die Drehgeschwindigkeit ist einstellbar und das Bild kann einfach ausgetauscht werden. Abhängig von verschiedensten Anlässen kann der Projektor in einem Ladeneingang, Hotel, Korridor und an anderen Orten platziert werden.
- Es kann auf einer Projektionsdistanz von 1-15 Meter projiziert werden, die 6 cm optische Fokusslinse macht die Projektion genauer.
- Für eine lange Lebensdauer, Bildschärfe, eine energiesparende Verwendung und einen super hellen Effekt werden LED Chips mit hoher Qualität und eine 8mm optische Linse genutzt.
- High-power Kühlung zur Wärmeableitung.

Spezifikationen

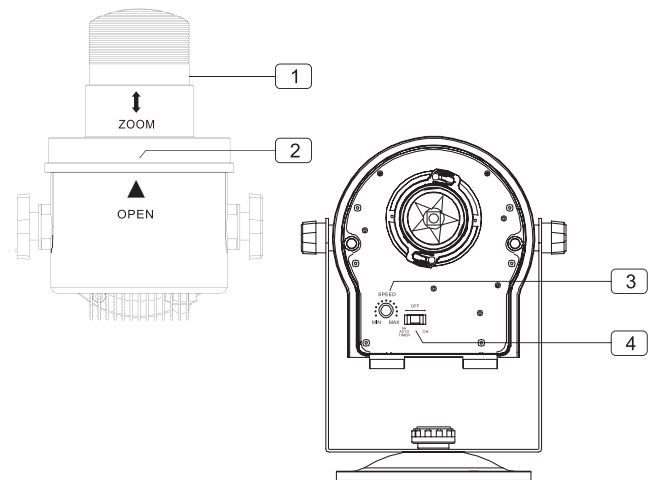
- Gesamtleistung: 10 W
- Lichtquelle: Weißes Licht
- Adapter: 100 . 240 V 12 VAC 1 A (IP44)
- Klasse der Wasserdichte: IP65
- Lebensdauer LED: 50.000 H
- LED: 7 W
- Farbtemperatur: 6500 K
- Lichtstrom: 1200 lm
- Installationstyp: durch Schraube oder Haken
- Netto Gewicht: 0,7 kg
- Abmessungen: 171,5 x 136 x 177 mm

Lieferumfang

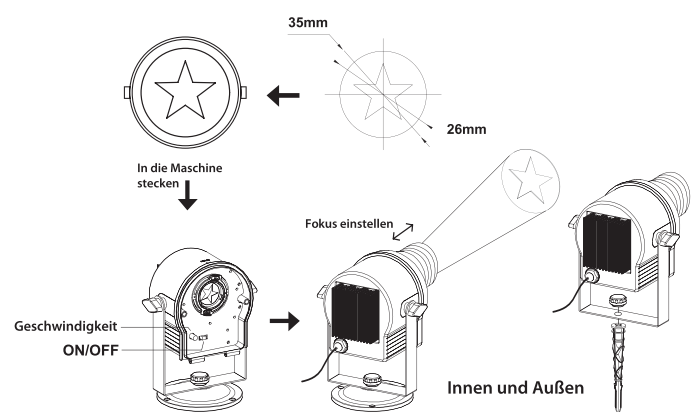
save-E Logo LED Projektor, Bodenplatte, Netzteil, Erdspieß, 6 Motive



Bedienung



Nr	Name	Funktion
1	ZOOM	Fokus einstellen
2	OPEN	Öffnen des Projektors
3	SPEED	Motorgeschwindigkeit einstellen
4	ON/OFF	Links: Schaltet sich nach 6 Stunden automatisch aus Mitte: Ausschalten Rechts: Dauerhaft eingeschaltet



DIY Motive selber gestalten



save-E Logo LED



LED Landscaps Projektor



Thank you for choosing an ultron product!

Description

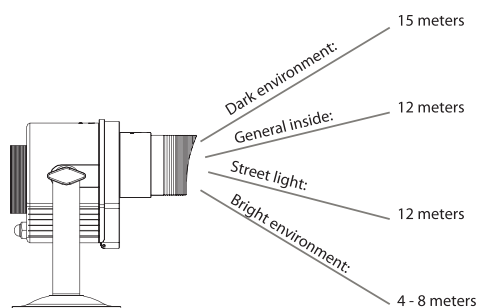
- This projection lamp can project a high-resolution, sharp image, the image can be rotated through 360°, the rotation speed is adjustable and the image can be easily exchanged. Depending on various circumstances, the projector can be placed in a shop entrance, hotel, corridor and other places.
- It can be projected on a projection distance of 1-15 meters, the 6 cm optical focus lens makes the projection more accurate.
- LED chips with high quality and an 8mm optical lens are used for a long life, high brightness, an energy saving use and a super bright effect.
- High-power cooling for heat dissipation.

Features

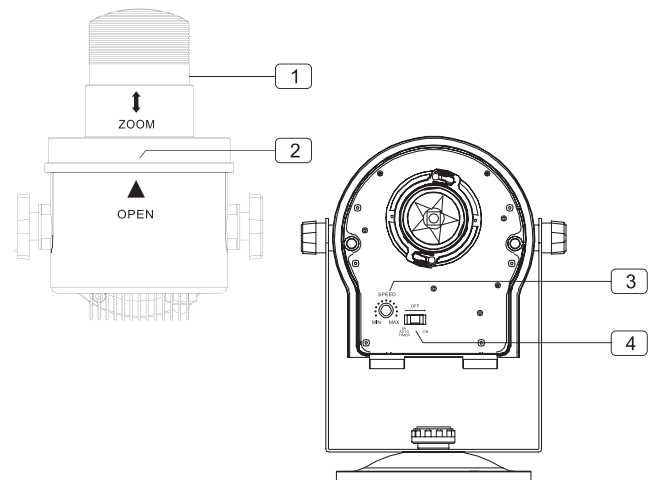
- Total power: 10 W
- Light source: White light
- Adapter: 100 . 240 V 12 VAC 1 A (IP44)
- Water proof class: IP65
- Life: 50.000 H
- LED: 7 W
- Color temperature: 6500 K
- Luminous flux: 1200 lm
- Installation type: by screw or hook
- Net weight: 0,7 kg
- Dimensions: 171,5 x 136 x 177 mm

Scope of delivery

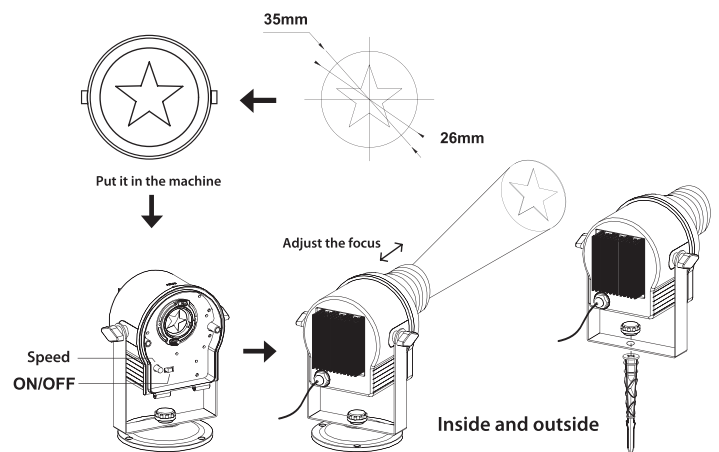
Base, adapter, stake, 6 patterns



Operation



No	Name	Function
1	ZOOM	Adjust the focus
2	OPEN	Open the projector
3	SPEED	Adjust the speed
4	ON/OFF	Left: Automaticall turns off after six hours Middle: Turn off Right: Always on



DIY Your favourite patterns



save-E Logo LED



LED Landschafts Projektor

FR

Merci d'avoir choisi un produit Ultron!

Description

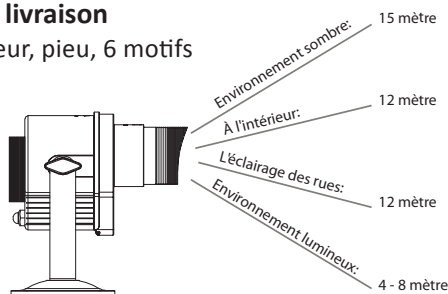
- Cette lampe de projection peut projeter une image nette, à haute résolution, on peut tourner l'image de 360°, la vitesse de rotation est ajustable et on peut facilement échanger l'image. En fonction des situations les plus variées, on peut positionner le projecteur à l'entrée d'un commerce, dans un hôtel, dans des couloirs et bien d'autres lieux.
- Il est possible de projeter à des distances de projection d'1 à 15 mètres, la lentille focale optique de 6 cm assure une projection plus lumineuse.
- Des puces LED de haute qualité et une lentille optique de 8 mm assurent une longue durée de vie, une très haute netteté de l'image, une utilisation économe en énergie et une excellente luminosité.
- Refroidissement à haute puissance pour la dissipation de la chaleur.

Données techniques

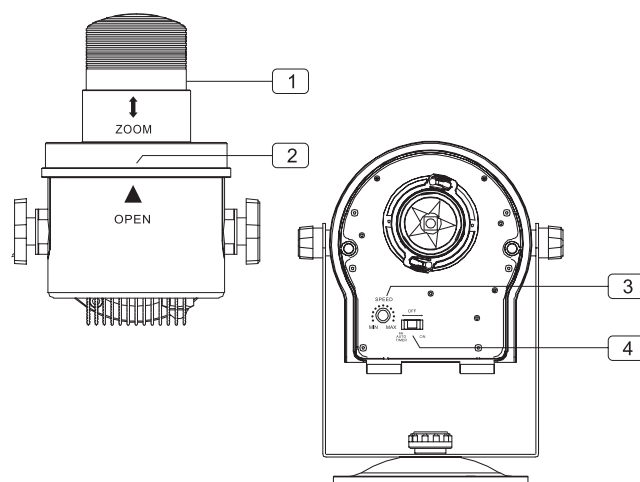
- Rendement total: 10 W
- Source lumineuse: Weißes Licht
- L'adaptateur: 100 . 240 V 12 VAC 1 A (IP44)
- Classe de résistance à l'eau: IP65
- Espérance de vie: 50.000 H
- LED: 7 W
- Température de couleur: 6500 K
- Flux lumineux: 1200 lm
- Type d'installation: par vis ou crochet
- Poids net: 0,7 kg
- Dimensions: 171,5 x 136 x 177 mm

Contenu de la livraison

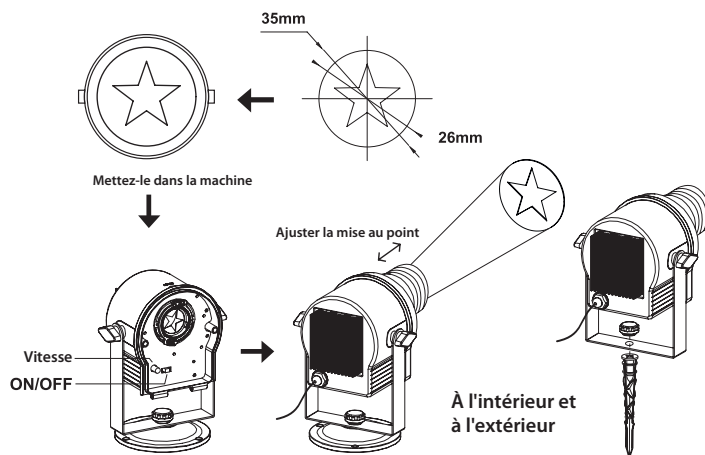
Base, l'adaptateur, pieu, 6 motifs



Opération



N°	Nom	Fonction
1	ZOOM	Ajuster la mise au point
2	OPEN	Ouvrez le projecteur
3	SPEED	Ajuster la vitesse
4	ON/OFF	Liens: S'éteint automatiquement après six heures Centre: Éteindre Droite: Activé à tout moment



Créez vos propres patrons



save-E Logo LED



LED Landschafts Projektor

Nur in Deutschland / Only in Germany / Seulement en Allemagne

Kunden Hotline 0800 / 85 87 66 24
RMA-Technik Hotline 0800 / 85 87 66 762

International

Kunden Hotline / customer hotline / conseil-client
+49 (0) 2404 / 918-100

RMA-Technik Hotline / service hotline / Service Après-Vente téléphonique
+49 (0) 2404 / 918-132

FAX
+49 (0) 2404 / 918-120

Kontakt

August-Schmidt-Str.7 | D-52477 Alsdorf/Germany
E-Mail: info@ultron.de | Internet: www.ultron.de

Vorstand: Achim Heyne
Vorsitzender des Aufsichtsrates: Dipl.-Kaufmann Andreas Printz
Sitz der Aktiengesellschaft: Aachen
Registergericht: Amtsgericht Aachen
Registernummer: HRB 8697
Umsatzsteuer-Identifikationsnummer: DE217697553